

ATTENTION!

To use with Garvey Contact labeler, remove ink roller from the roll-carriage as shown on back.

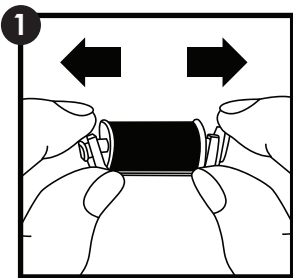


¡ATENCIÓN!

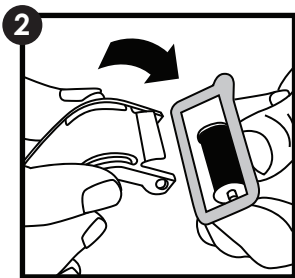
Para usar con el etiquetador de contacto Garvey, retire el rodillo de tinta del carro, como se muestra al dorso.

ATTENTION!

Pour utiliser l'étiqueteuse contact Garvey, retirer l'encreur du porte-rouleau, tel qu'illustré au dos.



1
Remove ink roller
Extraer rodillo de tinta
Retirer l'encreur



2
Use plastic to install
Usar plástico para instalar
Utiliser le plastique pour l'installation